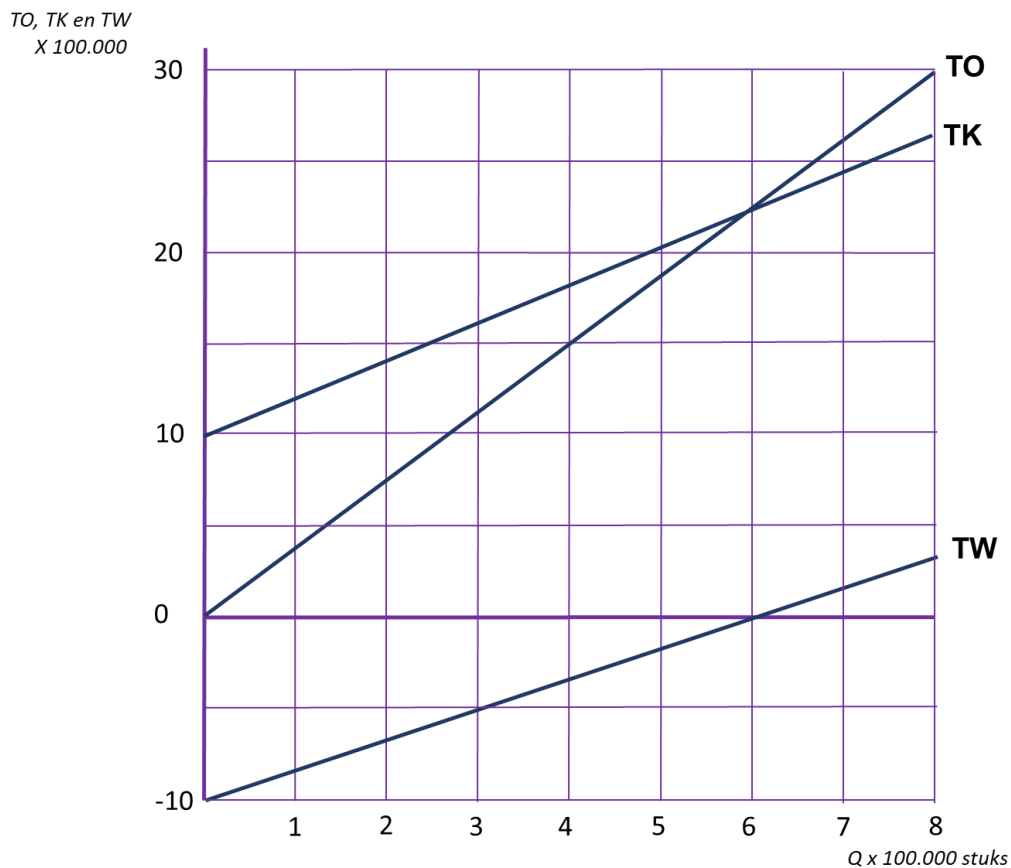


Opgave 1. Veel produceren, beperkte winst AM

Van een bedrijf zijn de volgende gegevens bekend:



- Bepaal naar aanleiding van de grafiek de constante kosten van de onderneming.
€1.000.000
- Bepaal naar aanleiding van de grafiek de bij welke productiehoeveelheid de onderneming break-even draait.
600.000 stuks
- Stel de opbrengstvergelijking op, naar aanleiding van de grafiek.
Zoek een kruising van de TO lijn met het raster op:
TO = €1.500.000 geldt bij een productie van 400.000 stuks
GO = €1.500.000/400.000 = €3,75
GO x Q = TO
TO = 3,75Q
- Stel de kostenvergelijking op, naar aanleiding van de grafiek.
berekend bij het punt €2.250.000 en 600.000 stuks
2.250.000 (TK) - 1.000.000 (TCK) = 1.250.000 (TVK) / 600.000 (Q) = €2,08
TK = 2,08Q + 1.000.000
- Leid de winstvergelijking af met behulp van de kostenvergelijking en de opbrengstvergelijking.
3,75Q - (2,08Q + 1.000.000) = 1,67Q - 1.000.000

6. Bereken de winst die de onderneming behaalt bij 800.000 stuks.

$$1,67 * 800.000 - 1.000.000 = \text{€}336.000$$